

## Wonen met zicht op het nieuwe park

Aan de noordzijde van de site, grenzend aan het natuurgebied legt de gemeente Rijkevorsel een park aan. Ruimte om te spelen, ontmoeten en bewegen! En met aandacht voor biodiversiteit en een doordachte waterhuishouding.



Geïnteresseerd? Check regelmatig [sasrijkevorsel.be](http://sasrijkevorsel.be) voor meer info

## Rustig wonen aan het nieuwe park in Sint-Jozef

Welkom in de nieuwe wijk aan het park in Sint-Jozef! Zicht op groen, vlakbij wandel- en fietswegen en je eigen park voor de deur



## Een woonplek vol historie voor jong en oud in Sint-Jozef Rijkevorsel

### Wist je

- ❖ Dat SAS vroeger een steenbakkerij was?
- ❖ Dat SAS BijnaEnergieNeutraal (BEN) ontwikkeld wordt?
- ❖ Dat SAS duurzaamheid hoog in het vaandel draagt? Geothermie voor verwarming, hernieuwbare energie, hergebruik regenwater...
- ❖ Dat SAS flexibiliteit biedt voor levenslang wonen?
- ❖ Dat SAS autoluw is?

### Interesse?

Kijk op [www.sasrijkevorsel.be](http://www.sasrijkevorsel.be) voor meer info of mail ons: [info@sasrijkevorsel.be](mailto:info@sasrijkevorsel.be)



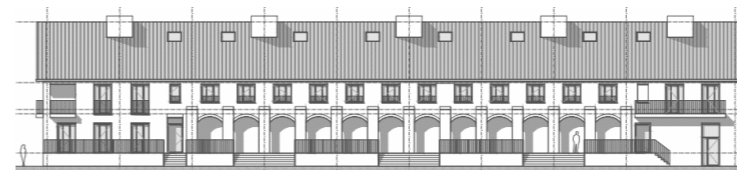
## Wat komt er?

- ❖ A: 12 loftwoningen/appartementen
- ❖ B: 13 grondgebonden woningen
- ❖ C: 6 grondgebonden woningen
- ❖ D: 22 appartementen
- ❖ E: 5 grondgebonden woningen



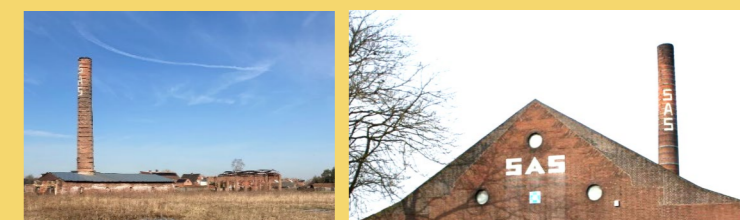
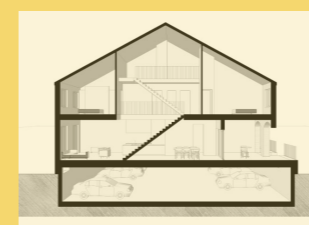
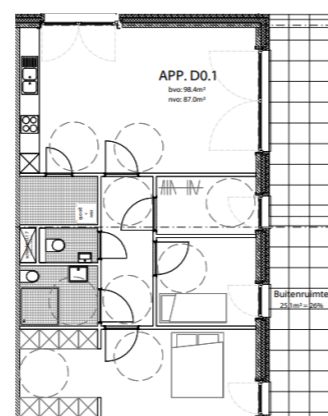
## Loftgebouw

- Langs Hoge Heideweg
- ❖ Weids uitzicht op park
- ❖ Loftwoningen met 3-4 slaapkamers
- ❖ Loftappartementen met 1 en 2 slaapkamers
- ❖ Zuidgerichte terrassen tot 36m<sup>2</sup>
- ❖ Richtprijs vanaf 275.000€ (excl. BTW en kosten)



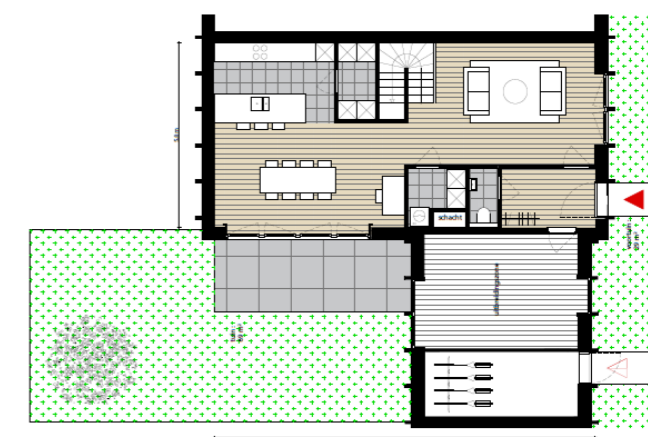
## Appartementen

- Langs Stevennekens
- ❖ Appartementen met 1-2-3 slaapkamers
- ❖ Terrassen tot 25m<sup>2</sup>
- ❖ Aangepast wonen mogelijk
- ❖ Richtprijzen vanaf 245.000€ (excl. BTW en kosten)



## Woningen

- ❖ Langs Stevennekens en Hoge Heideweg
- ❖ Uitbreidbaar volgens behoefte
- ❖ Tot 120m<sup>2</sup> buitenruimte
- ❖ Tussen 155 en 200m<sup>2</sup>
- ❖ Richtprijs vanaf 395.000€ (excl. BTW en kosten)



## Parkeren en mobiliteit

- ❖ Bewoners: ondergronds onder gebouwen A en D
- ❖ Bezoekers: langs Hoge Heideweg en Stevennekens
- ❖ Hoppin-punt langs Hoge Heideweg

## BEN

- ❖ Bijna Energie Neutraal
- ❖ Zonnepanelen
- ❖ Geothermische installatie
- ❖ Hergebruik regenwater



## Architectuur en buitenruimte

- ❖ Respect voor het bestaande erfgoed
- ❖ Historische beeldkwaliteit met hedendaagse invulling
- ❖ Publiek plein met luifel voor o.a. fietsen, buurtfeest...
- ❖ Autoluwe groene straten en doorgangen
- ❖ Gerenommeerd architectenbureau awg architecten