

HERONTWIKKELING STEENBAKKERISITE SAS

Informatiemoment 3 december 2022





Welkomstwoord



Inhoud

1. Inleiding
2. Wonen
3. Centrale zone
4. Park
5. Slot

Inhoud

- 1. Inleiding**
2. Wonen
3. Centrale zone
4. Park
5. Slot

1. Inleiding



1. Inleiding: historiek



- Steenbakkerij opgericht in 1906
- Later opgericht dan andere steenbakkerijen, maar langst actief gebleven (2009)
- Belangrijke rol Sint-Jozef

1. Inleiding: situering

- Ca. 3,6 ha in dorpskern Sint-Jozef
- Langsheen verbindingsweg Rijkvorschel - Vlimmeren
- Op een boogscheut van kanaal Dessel - Schoten

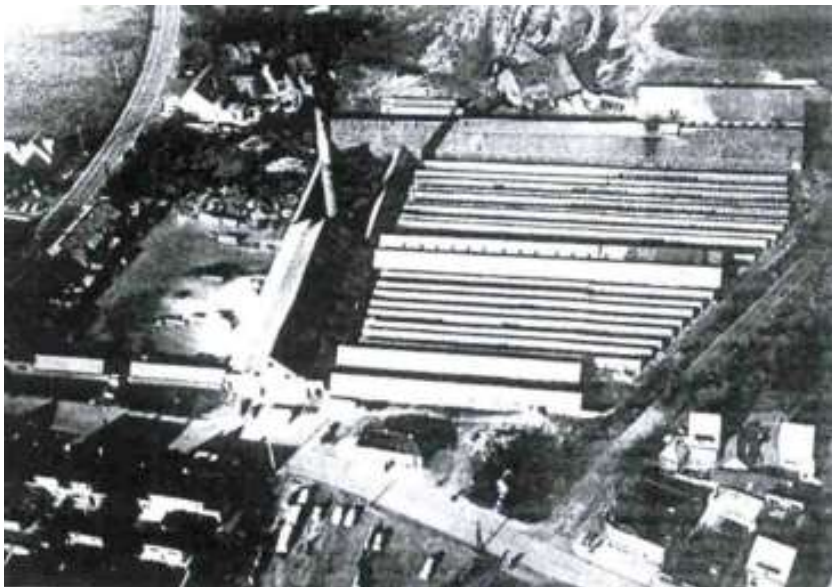


1. Inleiding: doelstelling

- Kwalitatief en duurzaam herbestemmingsproject
- Wonen met passende nevenfuncties
- Knipoog naar het verleden



1. Inleiding: knipoog naar het verleden



1951



2010



Toekomst

1. Inleiding: knipoog naar het verleden

- Gevel
- Ovenfragment
- Arcadebogen
- Muur Stevennekens



1. Inleiding: knipoog naar het verleden

- Kapel
- Productiehal
- Kantoorgebouw



1. Inleiding: knipoog naar het verleden

- Benamingen plein en park
 - Gammersplein
 - Kleipickerspark



Inhoud

1. Inleiding
- 2. Wonen**
3. Centrale zone
4. Park
5. Slot

2. Wonen

- Woontypes
 - Lofts
 - Woningen
 - Appartementen
- Duurzaamheid
- Aanpasbaar wonen en toegankelijkheid
- Mobiliteit
- Planning

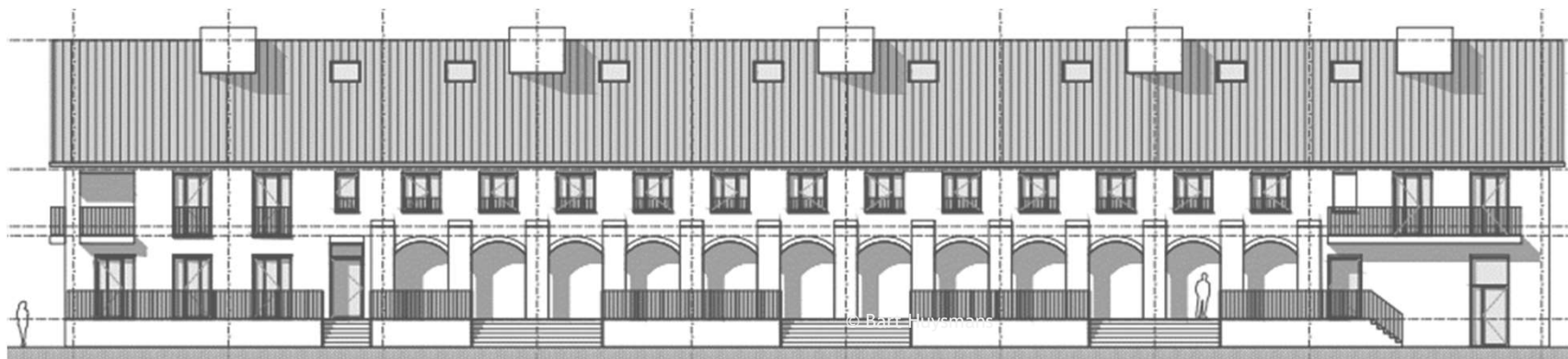
2. Wonen



2. Wonen: woontypes

- Lofts

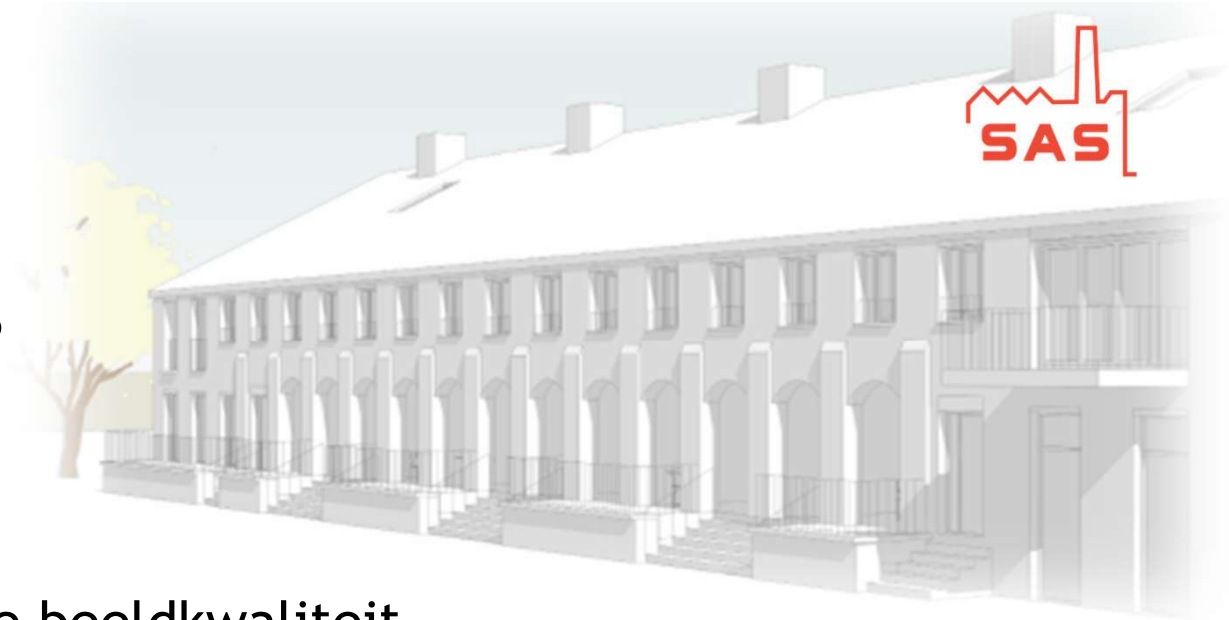
- Een gebouw met historische beeldkwaliteit
- Ondergrondse parkeerplaatsen
- Geothermische installatie en zonnepanelen



2. Wonen: woontypes

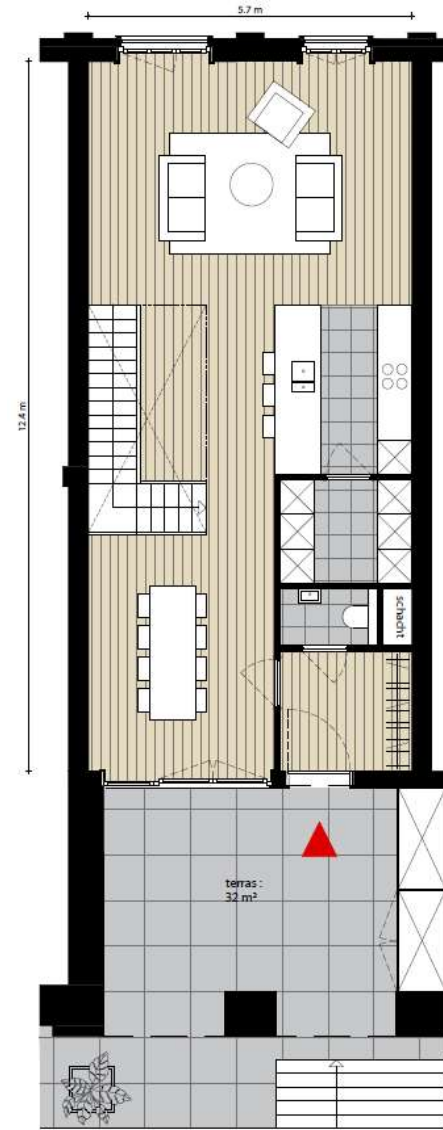
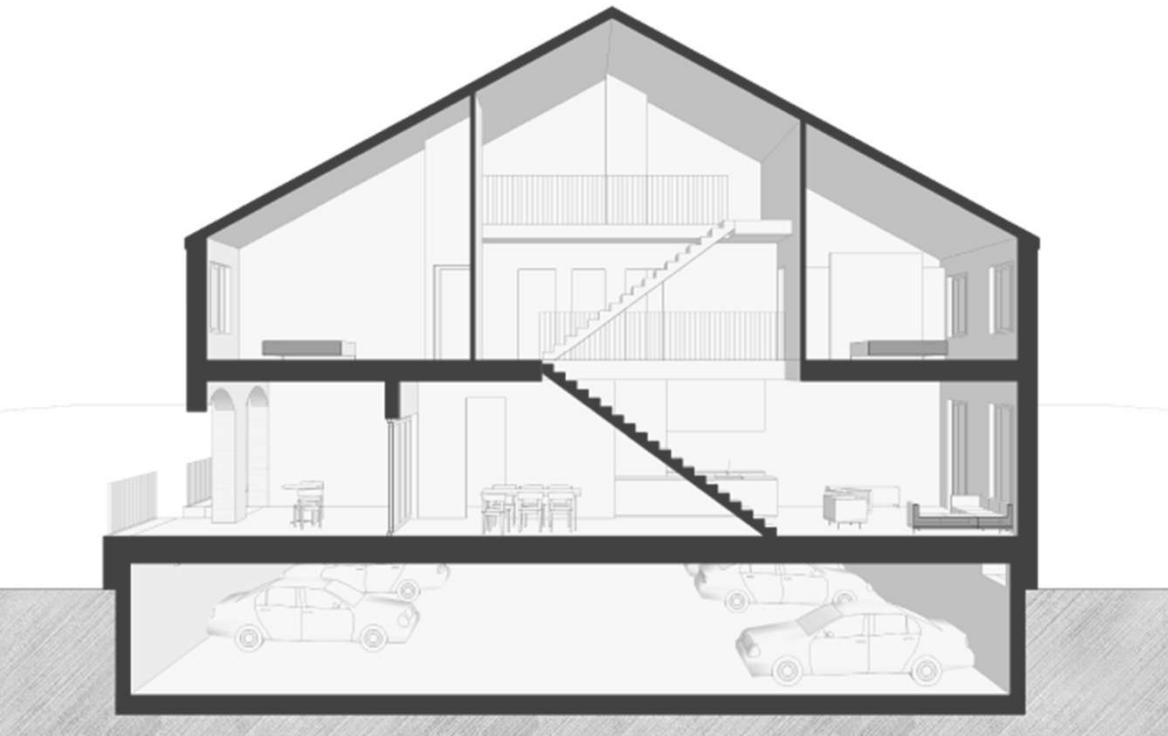
- Lofts

- Een gebouw met historische beeldkwaliteit
- Ondergrondse parkeerplaatsen
- Geothermische installatie
- 12 loftwoningen met zicht op het park
- Zuidgericht terras tot 36m²
- Indicatief: verkoopprijs vanaf ±275.000€ (excl. Btw)

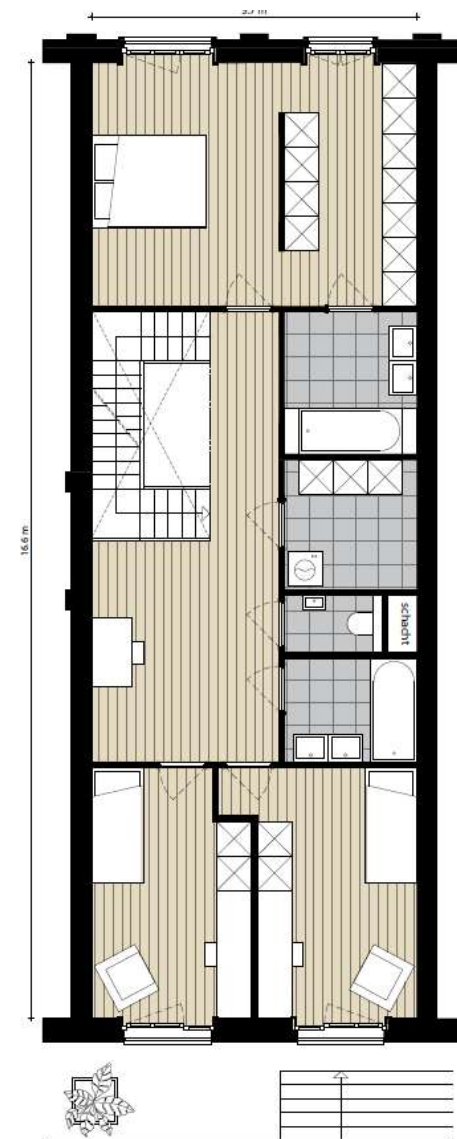


2. Wonen: woontypes

- Lofts



gelijkvloers



verdieping

2. Wonen: woontypes

- Woningen

- Grondgebonden **BEN** woningen met eigen tuin
- Uitbreidingzones met flexibele invulling
- Gelegen aan autoluwe straten
- Tuinen tot 120m²
- Oppervlaktes tussen 155m² en 200m²
- Indicatief: verkoopprijs vanaf ±395.000€ (excl btw)

2. Wonen

- Woningen



gelijkvloers

© Bart Huysmans



verdieping

2. Wonen: woontypes

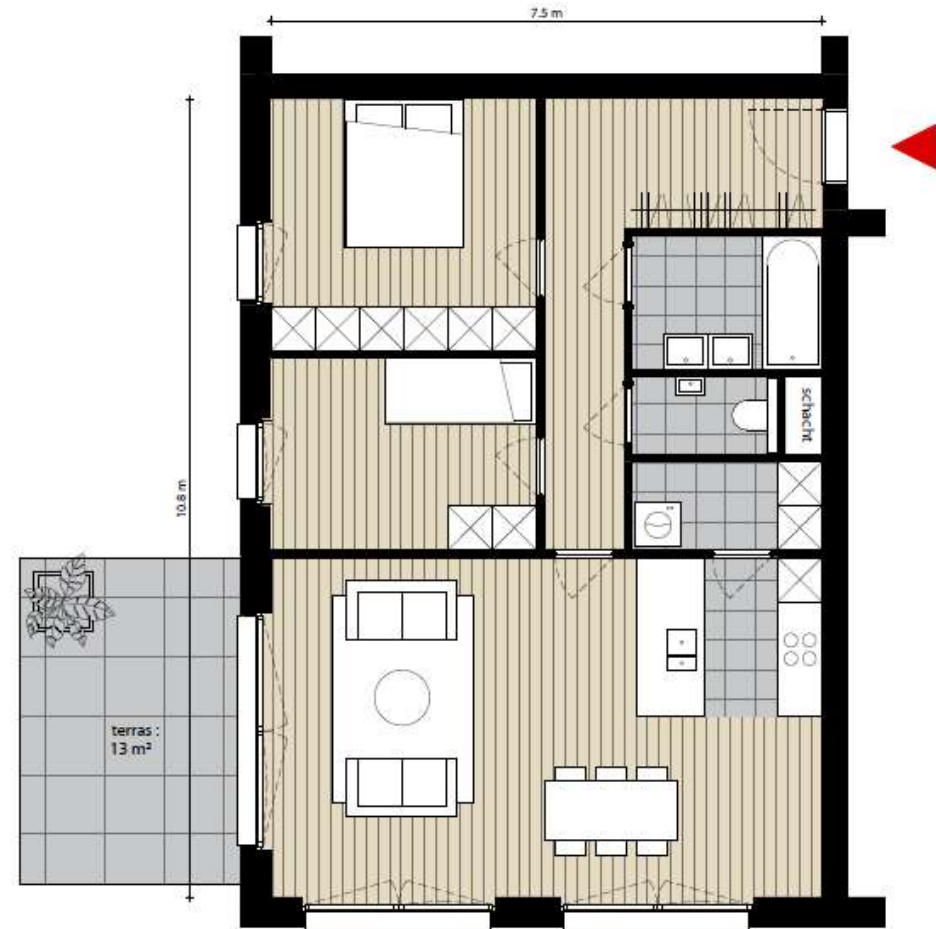
- Appartementen

- Verschillende types: 1 / 2 / 3 slaapkamers
- Ondergrondse parkeerplaatsen
- Geothermische installatie
- Individuele buitenruimte met terrassen tot 25m²
- Indicatief: verkoopprijs vanaf ±245.000€ (excl btw)



2. Wonen: woontypes

- Appartementen

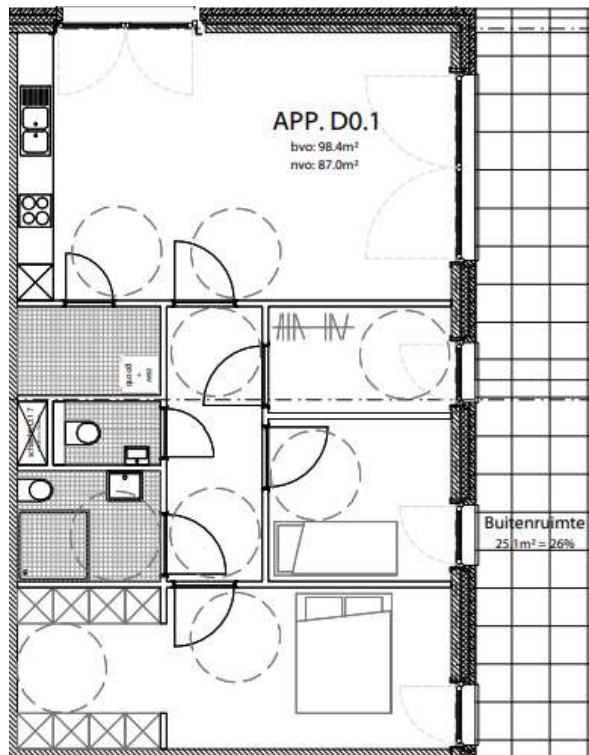


2. Wonen: duurzaamheid

- Energiezuinige wooneenheden
 - Beperkte energievraag
- Geothermische installaties
 - Fossielvrije verwarming
 - Passieve koeling
- Hernieuwbare energie
- Duurzaam watergebruik



2. Wonen: aanpasbaar wonen en toegankelijkheid



- Algemene toegankelijkheid
 - Rolstoeltoegankelijk tot aan de voordeur
- Aanbod aangepaste woningen
 - Indeling van het appartement afgestemd op uw noden
- Flexibiliteit door casco-draagstructuren
 - Ook in de toekomst flexibiliteit behouden

2. Wonen: mobiliteit

- STOP-principe
- Centraal Hoppin-punt aan het plein
- Parkeren eigenaars onder de grond
- Parkeren bezoekers
- Klaar voor de toekomst: elektrificatie



2. Wonen: planning

Vergunningsperiode:

- Aanvraag verkavelingsvergunning: ± december 2022
- Uitvoerbare omgevingsvergunning: ± september 2023

Aanvang Verkoop

- Voorverkoop obv reservatie: ± zomer 2023
- Verkoop na vergunning: ± najaar 2023

Uitvoeringsperiode

- Aanvang uitvoering: ± najaar 2023

Inhoud

1. Inleiding
2. Wonen
- 3. Centrale zone**
4. Park
5. Slot

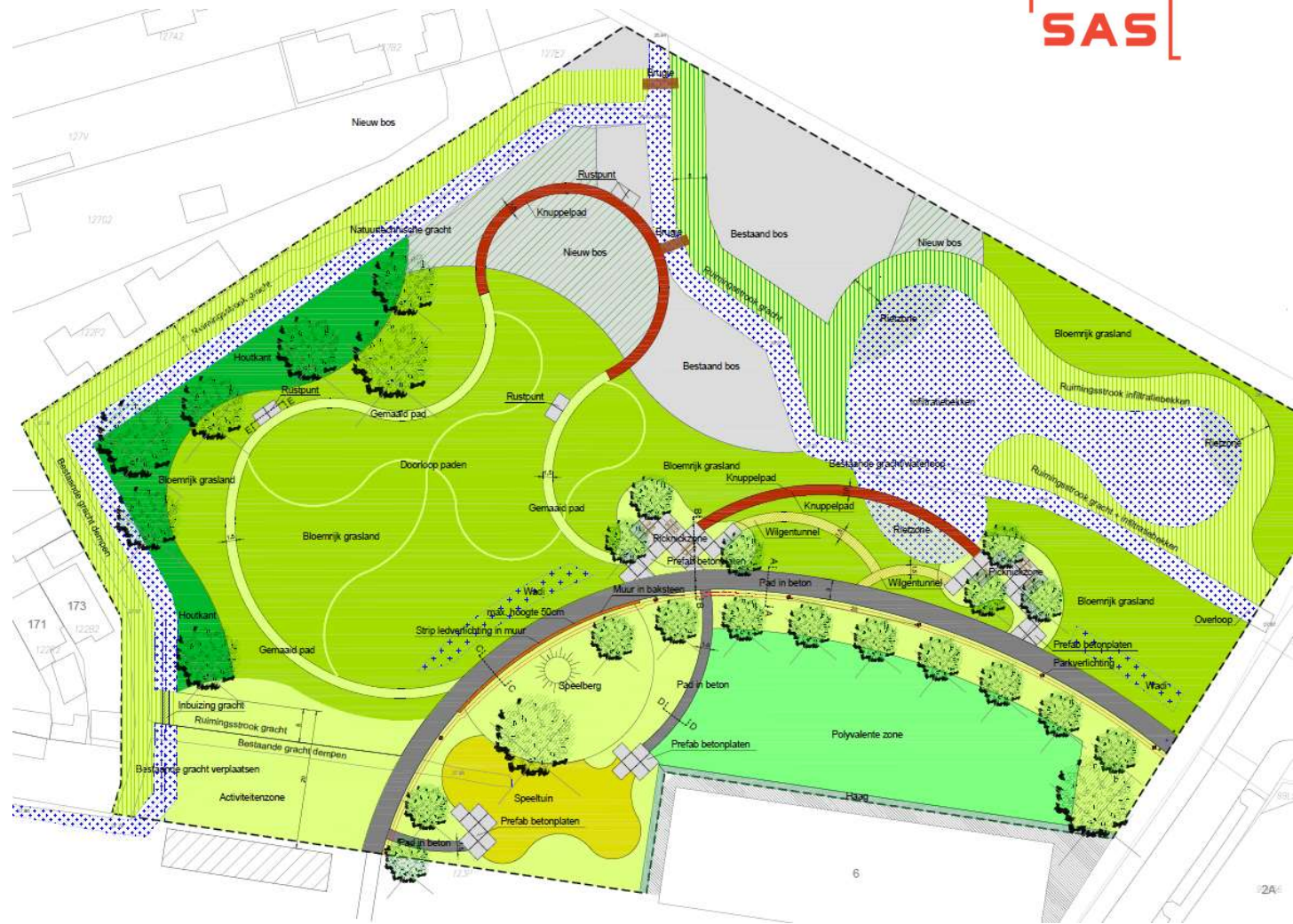
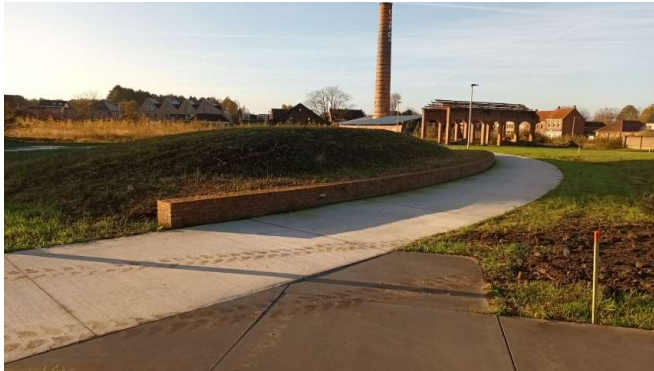
3. Centrale zone



Inhoud

1. Inleiding
2. Wonen
3. Centrale zone
4. **Park**
5. Slot

4. Park



Inhoud

1. Inleiding
2. Wonen
3. Centrale zone
4. Park
- 5. Slot**

Meer info

www.sasrijkevorsel.be
www.rijkevorsel.be

Vragen?

Bedankt voor uw aandacht!